

 **Argirov Klinik Starnberger See**
Schön Kliniken



Multiples Myelom Symposium
Wien, 26. Juni 2009



**Wahl der optimalen Therapie:
Für ältere Patienten**

Priv.-Doz. Dr. med. Christian Straka
Chefarzt Abteilung Hämatologie und Onkologie
Argirov Klinik Starnberger See



Ältere Myelompatienten: Optimale Therapie

Wirksamkeit erhöhen

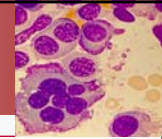
Toxizität reduzieren

- Nutzung von synergistischer Medikamentenwirkung
- Nutzung von optimalen Therapiesequenzen

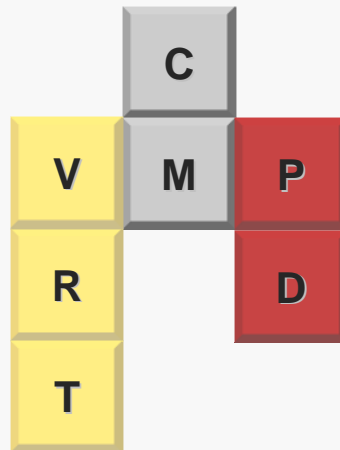
- Geringere Aggressivität der Therapie
- Richtige Medikamentenwahl

- Spezielle Berücksichtigung von**
- Komorbidität
 - Allgemeinzustand
 - Wünsche und Vorstellungen
 - Soziales Umfeld

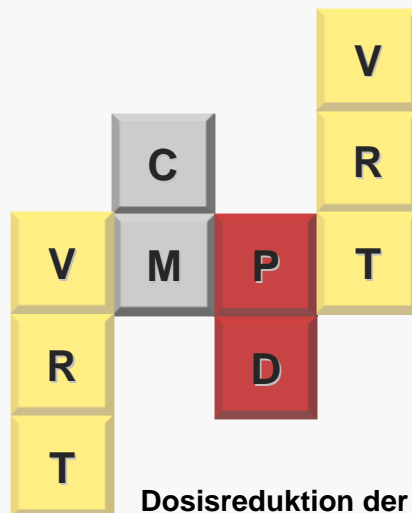
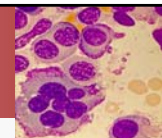
Dreierkombination beim MM



Neue Substanz Alkylator Steroid



Neue „Combos“ beim MM



Dosisreduktion der Einzelsubstanzen!

ECOG-E4A03: Primary Rd beyond 4 cycles

R = Lenalidomide 25 mg po days 1 – 21
 d = Dexamethasone 40 mg po days 1,8,15,22
 cycle duration 4 weeks

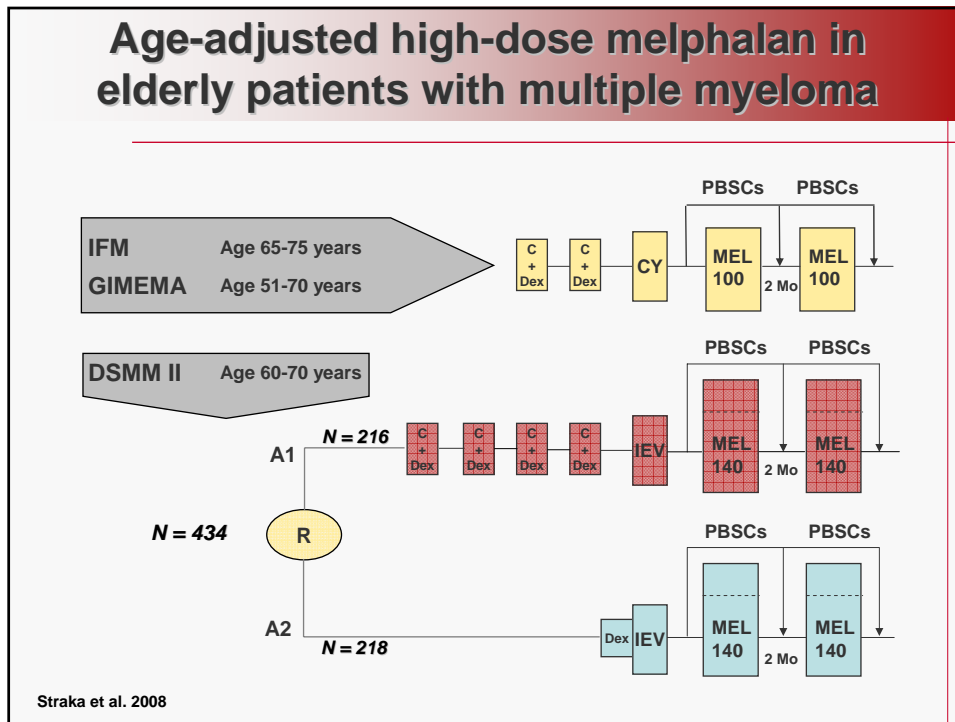
“Primary Rd” (n=142)

CR + PR	89%
CR (IF-)	22%
CR + VGPR	56%
2 yr-Survival	93%

Rajkumar et al. JCO 2008;26:455s (abs 8504)

Vergleich von MPT, MPR, VMP und Rev/Low Dex

	MPT Facon Lancet 2007	VMP San Miguel ASH 2007	Rd Rajkumar ASCO 2007	MPR Palumbo ASH 2007
Ansprechen (≥ 50%)	76%	71%	71%	81%
> VGPR	47%	45%	42%	48%
Überleben				
1 Jahr	88%	-----	96%	95%
2 Jahre	78%	83%	93 %	90%
Toxizität Grad 3/4				
Thrombozytopenie	14%	37%	6%	24%
Neutropenie	48%	40%	19%	52%
Nervenschädigung	6%	14%	2%	0%
Thrombose/Lungenembolie	12 %	0%	11%	11%



MEL 140 vs MPT vs VMP therapy Event and treatment free survival (EFTS)

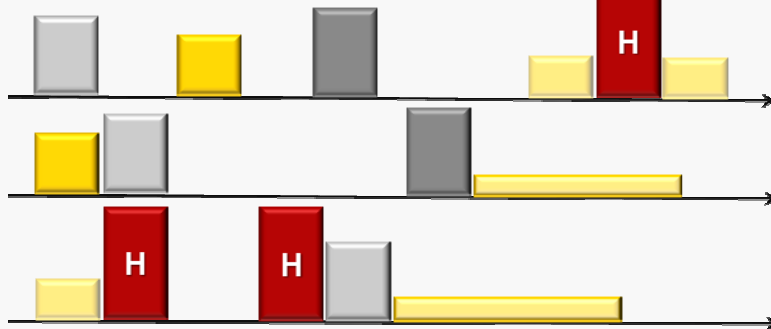
	GIMEMA	IFM	DSMM II	DSMM II	VISTA
	MP-THAL	MP-THAL	Tandem-MEL 140	Tandem-MEL 140	VMP
			Induction A1	No Induction A2	
Median EFS	29 Months	28 Months	22 Months	20 Months	22 Months
Treatment Time	until progression	17 Months	7 Months	4 Months	13 Months
EFTS	0	11 Months	15 Months	16 Months	9 Months
OS at 3 years	80 %	68 %	75 %	69 %	72 %
OS Median	45 Months	51 Months	51 Months	52 Months	

Ältere Myelompatienten: Optimale Therapie

„Total Therapy“ **light**



Sequenzieller Ansatz



Ältere Myelompatienten: Optimale Therapie

Ziele:

Kurze Therapiezeiten

oder

„chronische“, wenig belastende medikamentöse Therapie

Lange therapiefreie Zeiten

Vermeidung von anhaltend schlechter Lebensqualität

Vermeidung von Aktivitätsminderung

Überlebensverlängerung